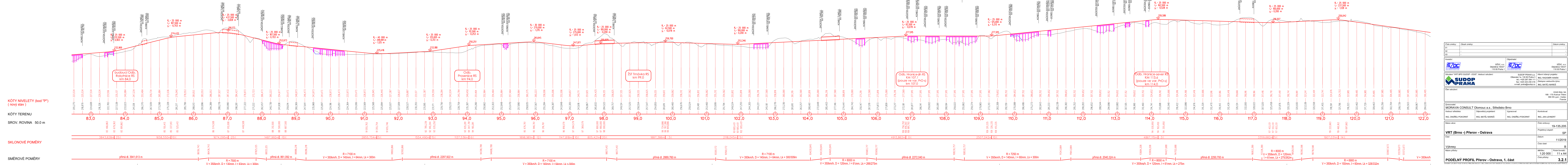




PODÉLNÝ PROFIL  
Přerov - Ostrava, 1. část  
M 1:20 000/2000  
3. část, km 83,0 - 122,0



Číslo zmeny:	Obsah zmeny:	Datum zmeny:
01	-	-
02	-	-
03	-	-

<p>Investor:</p>  <p>SZDC, s.o. Dlážděná 1003/7 110 00 Praha 1</p>	<p>Objednatel:</p>  <p>SZDC, s.o. Dlážděná 1003/7 110 00 Praha 1</p>
---	---

Sdružení "VRT BPO SUDOP - EGIS", Vedoucí sdružení:		Hlavní inženýr projektu:	
	<b>SUDOP PRAHA</b>	SUDOP PRAHA a.s.	ING. RADOMÍR HANÁK
		Olšanská 1A, 130 80 Praha 3 tel.: +420 267 094 111 fax: +420 224 230 316 e-mail: praha@sudop.cz	Zástupce vedoucího týmu: ING. MATĚJ MAREŠ

EGIS RAIL SA  
166 - 170 Avenue Thiers  
694 55 Lyon - Cedex  
France

Zpracoval: <b>MORAVIA CONSULT Olomouc a.s., Středisko Brno</b>			
Vedoucí střediska:	Odpovědný projektant:	Vypracoval:	Kontroloval:
ING. ONDŘEJ POKORNÝ	ING. MATEJ MAREŠ	ING. ONDŘEJ POKORNÝ	ING. JAN LEHNERT

Název akce:	Číslo embury:
	19-135.205
<b>VRT (Brno -) Přerov - Ostrava</b>	Projektový stupeň:
	SP
Část:	Datum:
	11/2019
Výkresy	Číslo části:
	B
Název přílohy:	Měřítko:
	1:20 000
	Počet formátů:
	11 x A4
<b>PODĚLNÝ PROFIL Přerov - Ostrava, 1. část</b>	Číslo přílohy:
	<b>3.2.1</b>

DOKUMENT LIDŮVATŮ POČEY VŠE SMĚLÉ PŘEVLÉKLÉ SMALOVÝ OŠED, ŽADÁVÁ JEDNO ČÁST NEMÁDĚ BYŤ DLE ŽIVNOSTI 1,1213393.8. KOPROVNOSTA NEBO: JINÝM ŽIVNOSTEM NEČISTOVÁNÁ, BĚŽE SOUDNÁ, ŽIVNOSTI PŘEDPISUJÍ. A.L.